

Microvezel

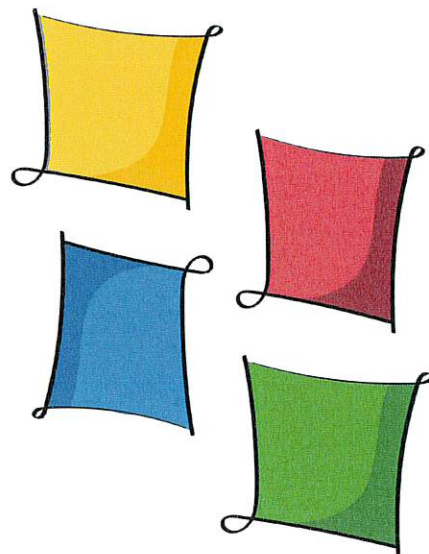
In de schoonmaak wordt er gewerkt met microvezeldoeken.

De microvezeldoek wordt droog gebruikt in combinatie met een spuitfles. Wanneer de doek te nat is, werkt deze minder goed.

Oefening 1

Microvezeldoeken komen in verschillende kleuren voor. Waarom?

1



Oefening 2

Vul in. Welke kleur gebruik je?
Kies uit: Badkamer - Woonkamer.

2

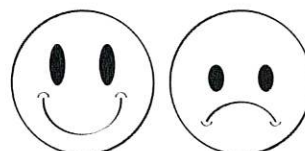
ROOD	
GROEN	

Oefening 3

Tijdens het schoonmaken worden de doeken gevouwen in een vierkant. Is een kant vies, dan draai je de doek naar de volgende kant.

Pak een microvezeldoek en maak een tafel schoon.
Let daarbij op het vouwen van de werkdoek.

Hoe ging dit? Kleur je antwoord in.



Werkvolgorde

Iedereen maakt schoon op zijn eigen manier. In de professionele schoonmaak zijn echter een aantal regels waar rekening mee gehouden moet worden.

1. Werk van schoon naar vuil.
2. Werk van boven naar beneden.
3. Werk droog en daarna nat.
4. Werk linksom of rechtsom door de ruimte.



Oefening 4

Lees de tekst. Beantwoord de vragen. Streep het foute antwoord door.

- 4
- | | |
|---|-------------|
| Wij werken van schoon naar vuil omdat dit schoner is. | Goed Fout |
| Eerst veeg je de vloer, daarna dweil je. | Goed Fout |
| Soms kunnen er druppels vallen. Daarom werken wij van beneden naar boven. | Goed Fout |
| Het maakt niet uit of je linksom of rechtsom door de ruimte gaat. | Goed Fout |

Ergonomie

Een goede werkhouding is belangrijk.
Je zorgt ervoor dat je geen rugklachten krijgt.

Oefening 1

Omcirkel de plaatjes waar een goede werkhouding op te zien is.



Oefening 2

Kies een plaatje. Waarom is dit wel of geen goede werkhouding?

2

Ergonomisch werken in de schoonmaak

Wanneer je schoonmaakt moet je letten op je werkhouding.



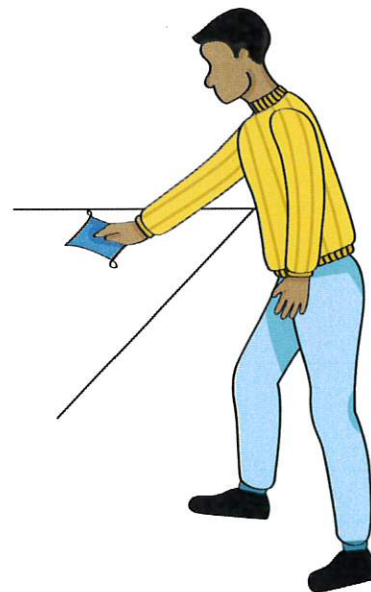
VOORWAARTSE SPREIDSTAND



DE BALANSHOUDING



OP EEN KNIE



ZIJWAARTSE SPREIDSTAND

Oefening 3

Oefen de houdingen. Maak een foto van jezelf wanneer je de houding doet. Laat deze foto's zien aan de docent wanneer je klaar bent.

Gevarensymbolen

Op schoonmaakmiddelen vind je vaak een gevarensymbool.

Dit symbool laat zien waar je rekening mee moet houden wanneer je dit schoonmaakmiddel gebruikt.

Oefening 2

Voor deze oefening mag je een Chromebook gebruiken.

Verbind het juiste gevarensymbool met de juiste betekenis.



Giftig



Pas op!



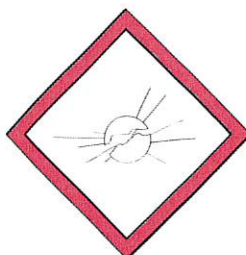
Ontploffbaar

Brandbaar

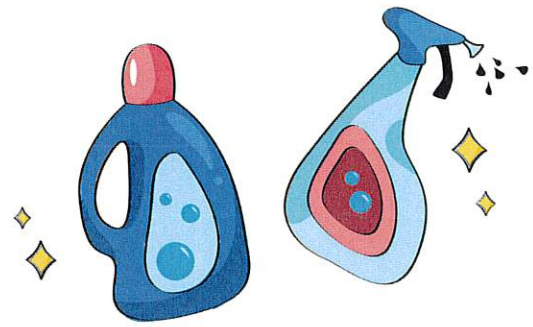


Kankerverwekkend

Bijtend



Slecht voor het milieu



Oefening 3

Pak een schoonmaakmiddel.
Lees het etiket van het schoonmaakproduct.

Wat is de naam van het product?

Schrijf 3 dingen op die je op het etiket van het product kan vinden.

-
-
-

-
-

Staan er pictogrammen of symbolen op het schoonmaakproduct? Teken er 2 na.

Staat er iets op het product waarvan je niet weet wat het betekent? Voor deze oefening mag je een Chromebook gebruiken. Als je de betekenis gevonden hebt, schrijf je deze hieronder op.

-